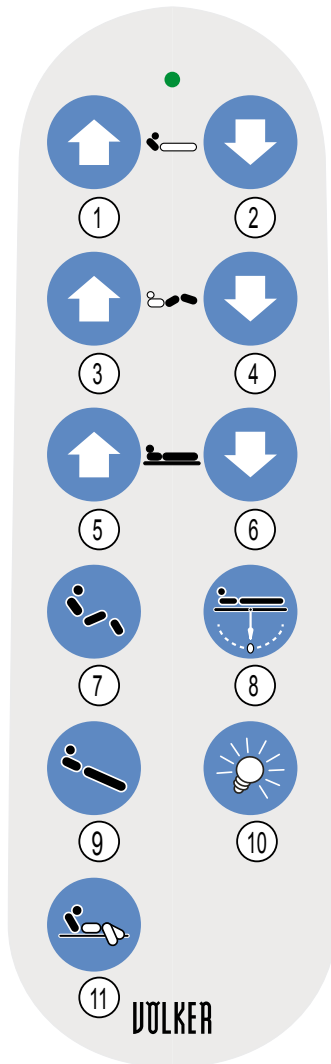
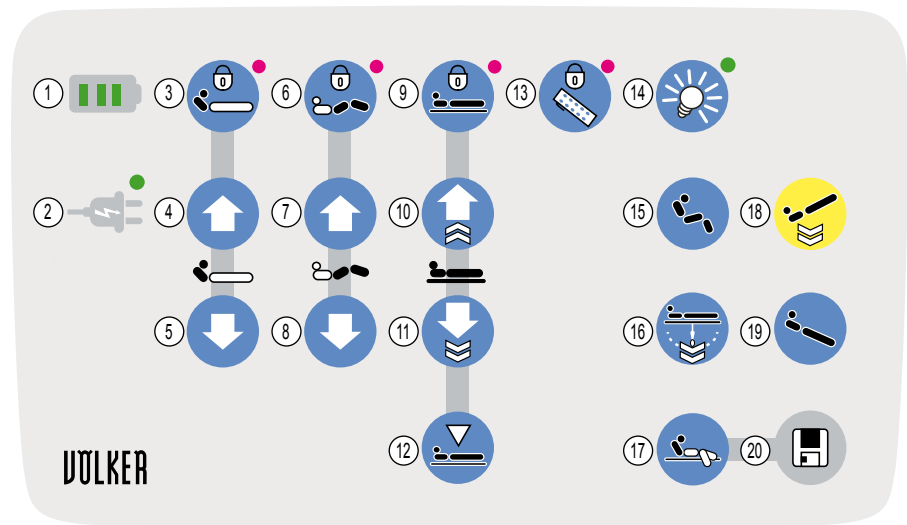


Handschalter E2535



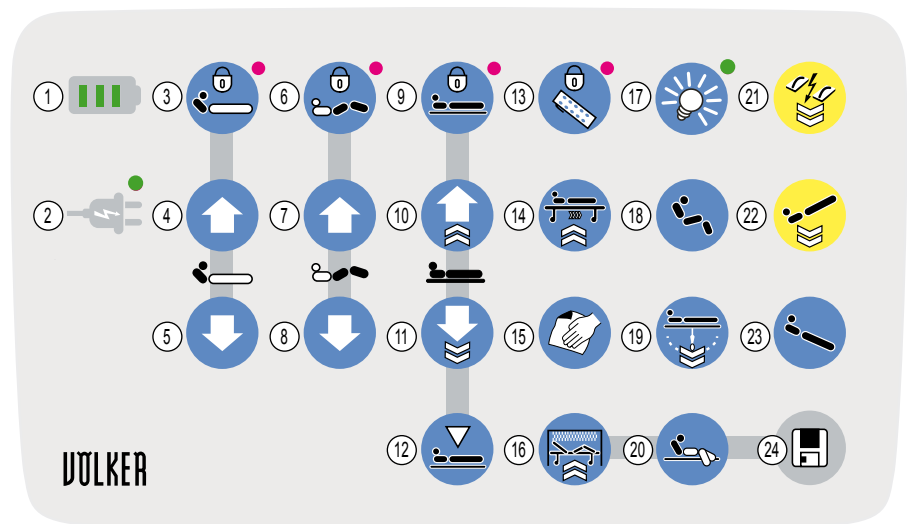
- 1 Rückenteil auf
 - 2 Rückenteil ab
 - 3 Oberschenkelteil auf
 - 4 Oberschenkelteil ab
 - 5 Liegefläche auf
 - 6 Liegefläche ab
 - 7 Komfortsitzposition
 - 8 Liegefläche flach und waagrecht
 - 9 Anti-Trendelenburg-Position
 - 10 Unterbettlicht (konfigurationsabhängig)
 - 11 Ausstiegshilfe
- Der querliegende Handschalter E2554 hat den gleichen Funktionsumfang wie der o.a. Handschalter.

Tastatur E2529



- 1 Anzeige Akkuladestatus
- 2 Anzeige Netzversorgung
- 3 Sperre Rückenteil
- 4 Rückenteil auf
- 5 Rückenteil ab
- 6 Sperre Oberschenkelteil
- 7 Oberschenkelteil auf
- 8 Oberschenkelteil ab
- 9 Sperre Liegefläche
- 10 Liegefläche auf*
- 11 Liegefläche ab*
- 12 Liegefläche tief
- 13 Sperre Handschalter
- 14 Unterbettlicht (konfigurationsabhängig)
- 15 Komfortsitzposition
- 16 Liegefläche flach und waagrecht*
- 17 Ausstiegshilfe
- 18 Trendelenburg-Position*
- 19 Anti-Trendelenburg-Position
- 20 Speicherfunktion für Ausstiegshilfe

Tastatur E2556



- 1 Anzeige Akkuladestatus
- 2 Anzeige Netzversorgung
- 3 Sperre Rückenteil
- 4 Rückenteil auf
- 5 Rückenteil ab
- 6 Sperre Oberschenkelteil
- 7 Oberschenkelteil auf
- 8 Oberschenkelteil ab
- 9 Sperre Liegefläche
- 10 Liegefläche auf*
- 11 Liegefläche ab*
- 12 Liegefläche tief
- 13 Sperre Handschalter
- 14 Transport-Position*
- 15 Reinigungsposition
- 16 Waschanlagen-Position*
- 17 Unterbettlicht (konfigurationsabhängig)
- 18 Komfortsitzposition
- 19 Liegefläche flach und waagrecht*
- 20 Ausstiegshilfe
- 21 Reanimations-Position*
- 22 Trendelenburg-Position*
- 23 Anti-Trendelenburg-Position
- 24 Speicherfunktion

* Länderspezifisch ist eine Automatikfunktion durch Doppelklick möglich.

Kurzgebrauchsanweisung Klinikbett S 966

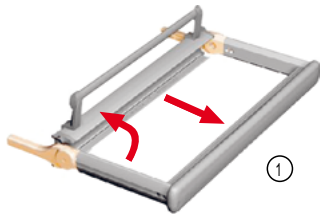
ab Baujahr 08/2019 - Diese Kurzgebrauchsanweisung ist gültig ab 19.09.2019

VÖLKER

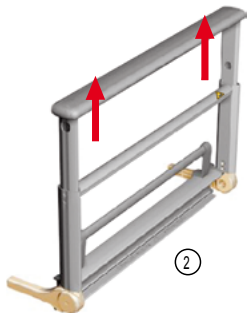
Mitgeführt-geteilte Seitengitter

1. Seitengitter aufstellen

Ziehen Sie das Seitengitter seitlich horizontal ganz bis zum Anschlag heraus und klappen Sie es hoch (1).

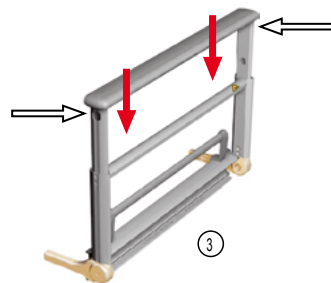


Ziehen Sie den teleskopierbaren Teil bis zum Anschlag nach oben (2).

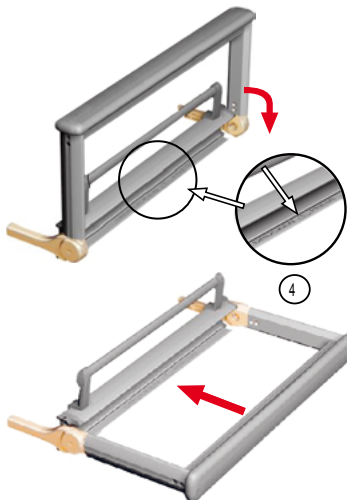


2. Seitengitter herunterklappen

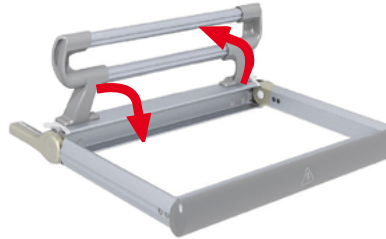
Drücken Sie die beiden Knöpfe auf der Außenseite des Rahmens, um den teleskopierbaren Teil in die niedrigste Position zu bringen. (3).



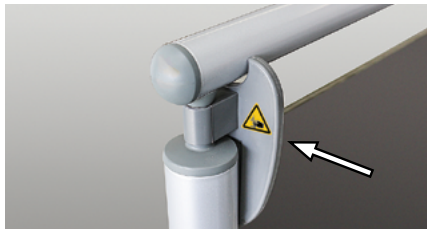
Betätigen Sie den mit „Drücken / Press“ beschrifteten Auslöser am unteren Ende des Seitengitters und kippen Sie es seitlich in die Horizontale, so dass es sich parallel zum Boden befindet. Schieben Sie das Seitengitter vollständig unter die Liegefläche (4).



Bei Verwendung der erhöhten Seitengitter 43,5 - 45 cm müssen vor dem Aufstellen die Matratzenhalter auf- bzw. nach dem Einschieben wieder eingeklappt werden.



Beachten Sie, dass Seitengitter in der Höhe von 43,5 - 45 cm nur in Kombination mit Klemmstücken an den Kopf- und Fußteilen eingesetzt werden dürfen. Die Kopf- und Fußteile müssen dabei so positioniert sein, dass die Klemmstücke zur Innenseite des Bettes ausgerichtet sind. Der Warnaufkleber weist auf die Quetschgefahr an dieser Stelle hin.



⚠️ WARNUNG Die Seitengitter sollten immer mit zwei Händen an den Enden des jeweiligen Elements angefasst und nach oben bzw. unten geführt werden.

Feststehend-geteilte Seitengitter

Seitengitter hochziehen

1. Ziehen Sie das Seitengitter mit beiden Händen außen am Handlauf nach oben, bis es in der mittleren Stellung einrastet.



2. Ziehen Sie den Handlauf ganz nach oben, um das Seitengitter auf die volle Höhe zu bringen.



Seitengitter absenken

1. Zum Absenken des Seitengitters heben Sie den Handlauf an den Endkappen leicht an, um die oberen Auslösehebel zu entlasten. Dabei drücken Sie gleichzeitig die beiden vorderen Verriegelungsknöpfe ein und schieben das obere Drittel nach unten in die mittlere Position zurück.

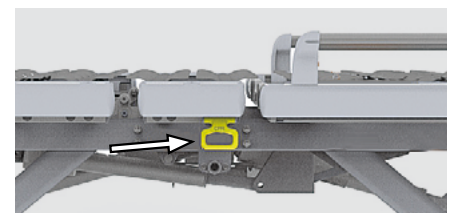


2. Zum weiteren Absenken heben Sie das Seitengitter an den Längsprofilen leicht an, um die unteren Auslösehebel zu entlasten. Dabei drücken Sie die beiden äußeren Verriegelungsknöpfe gleichzeitig ein und schieben den mittleren Teil nach unten in die niedrigste Position zurück.



CPR-Funktion

Das Bett verfügt über eine mechanische Schnellabsenkfunktion des Rückenteils zur Reanimation.



Zur Schnellabsenkung des Rückenteils den gelben Hebel nach vorn ziehen. Das Rückenteil senkt sich schnell ab.

Der Motor der Rückenlehne wird automatisch wieder aktiviert, wenn der CPR-Griff losgelassen wird.

Eine unsachgemäße Benutzung der CPR-Funktion kann Schäden am Bett und/oder am Motor des Rückenteils nach sich ziehen!

⚠️ WARNUNG Die CPR-Funktion (Cardiopulmonary Resuscitation-Funktion) darf nur im **Notfall** und nur durch geschultes Fachpersonal ausgeführt werden!

⚠️ WARNUNG Die CPR-Funktion darf **nicht** anstatt des Handschalters zum Absenken des Rückenteils benutzt werden!